



COMUNE DI ROMANA
PROVINCIA DI SASSARI



PIANO PARTICOLAREGGIATO DEL CENTRO DI ANTICA E PRIMA FORMAZIONE

Progettista incaricato
Dott.ssa Pian. Manuela A. Sanna

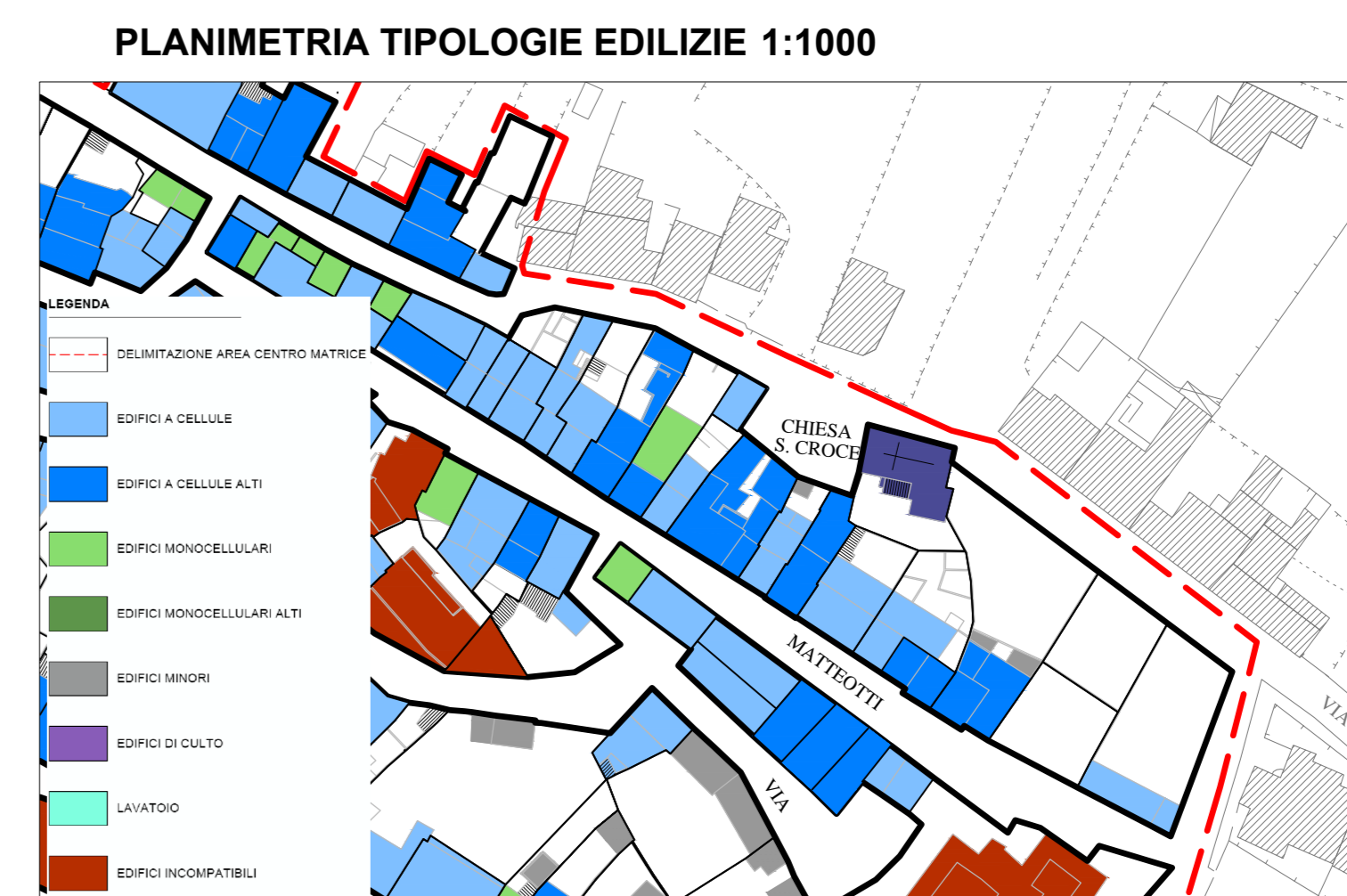
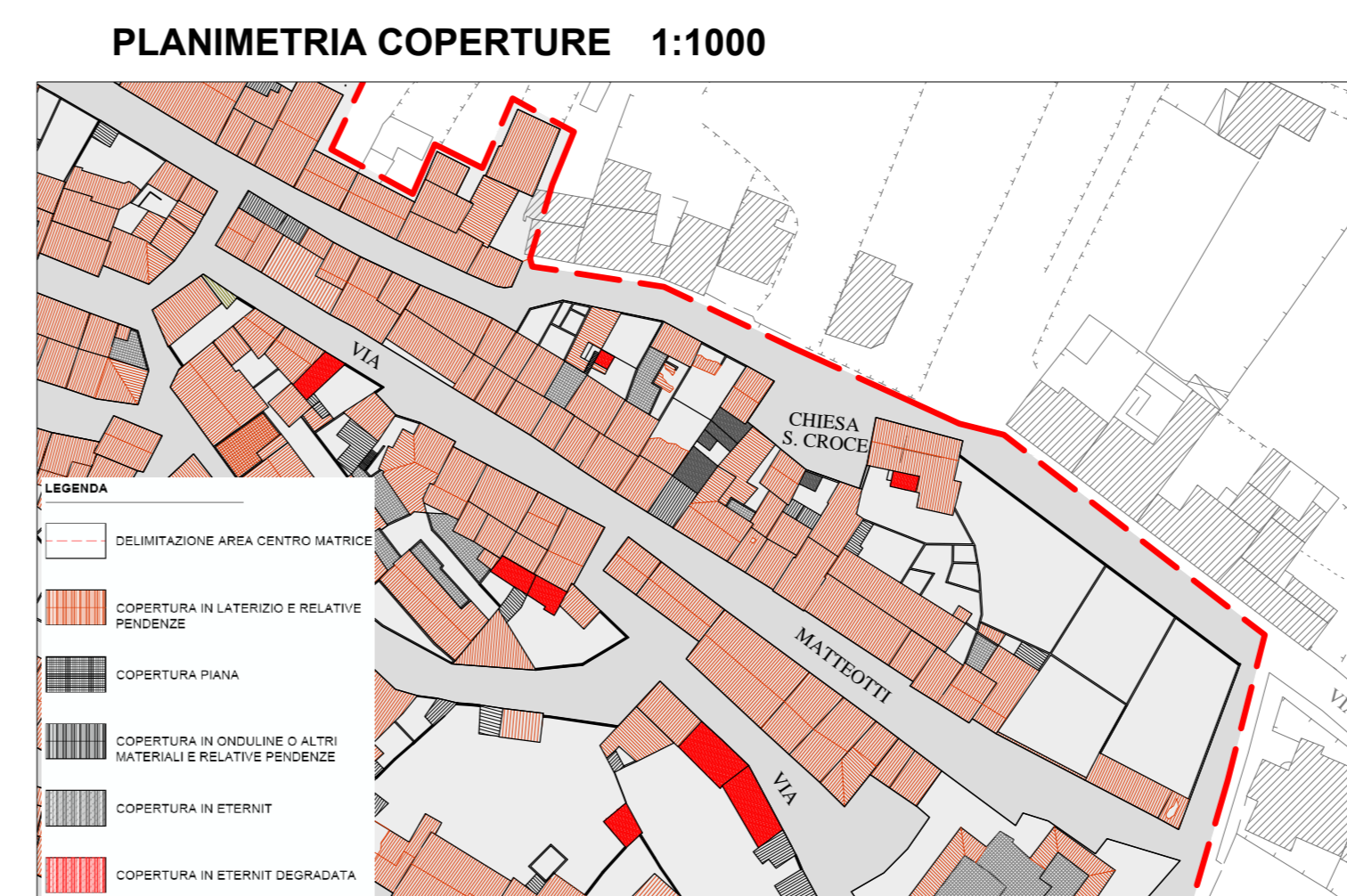
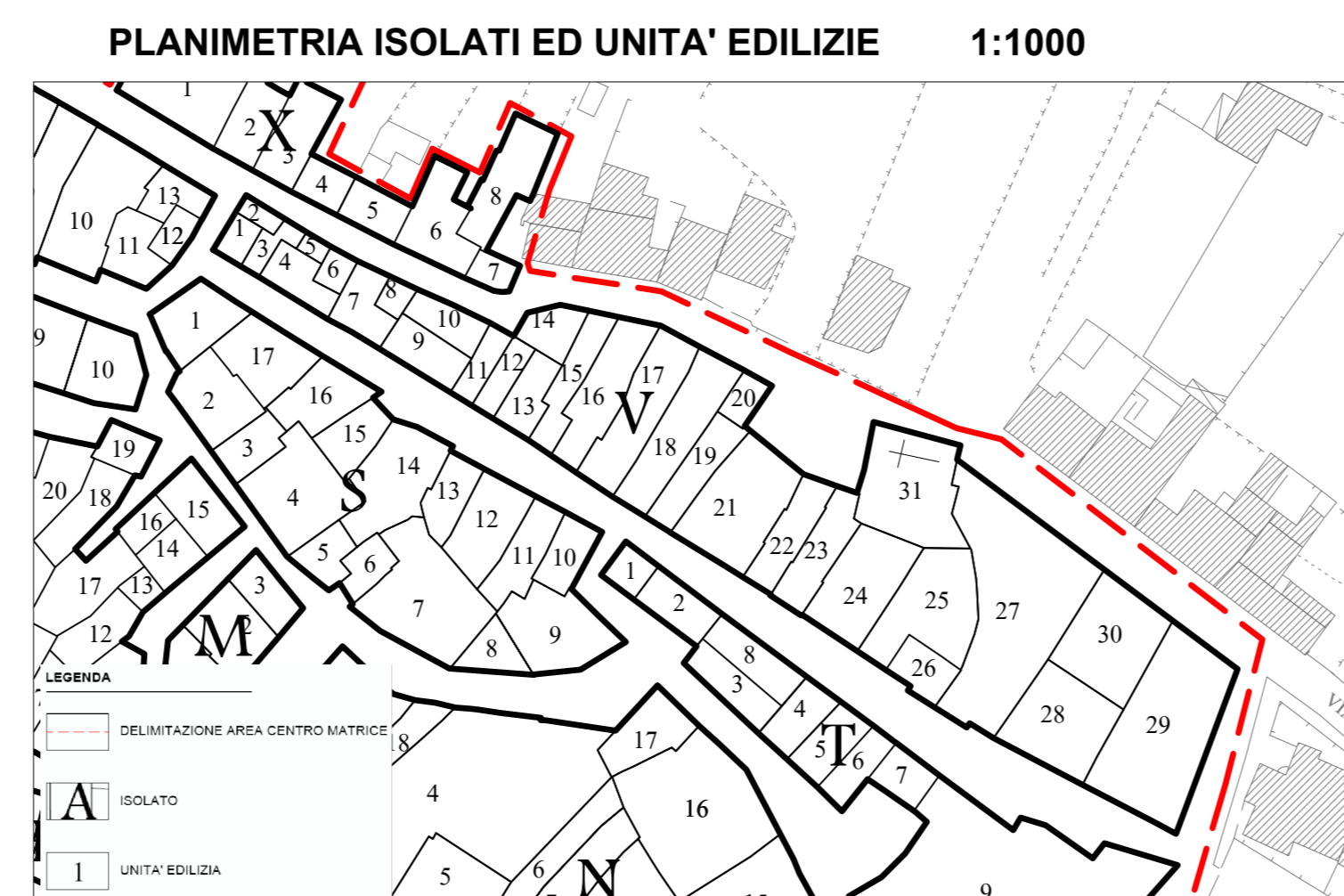
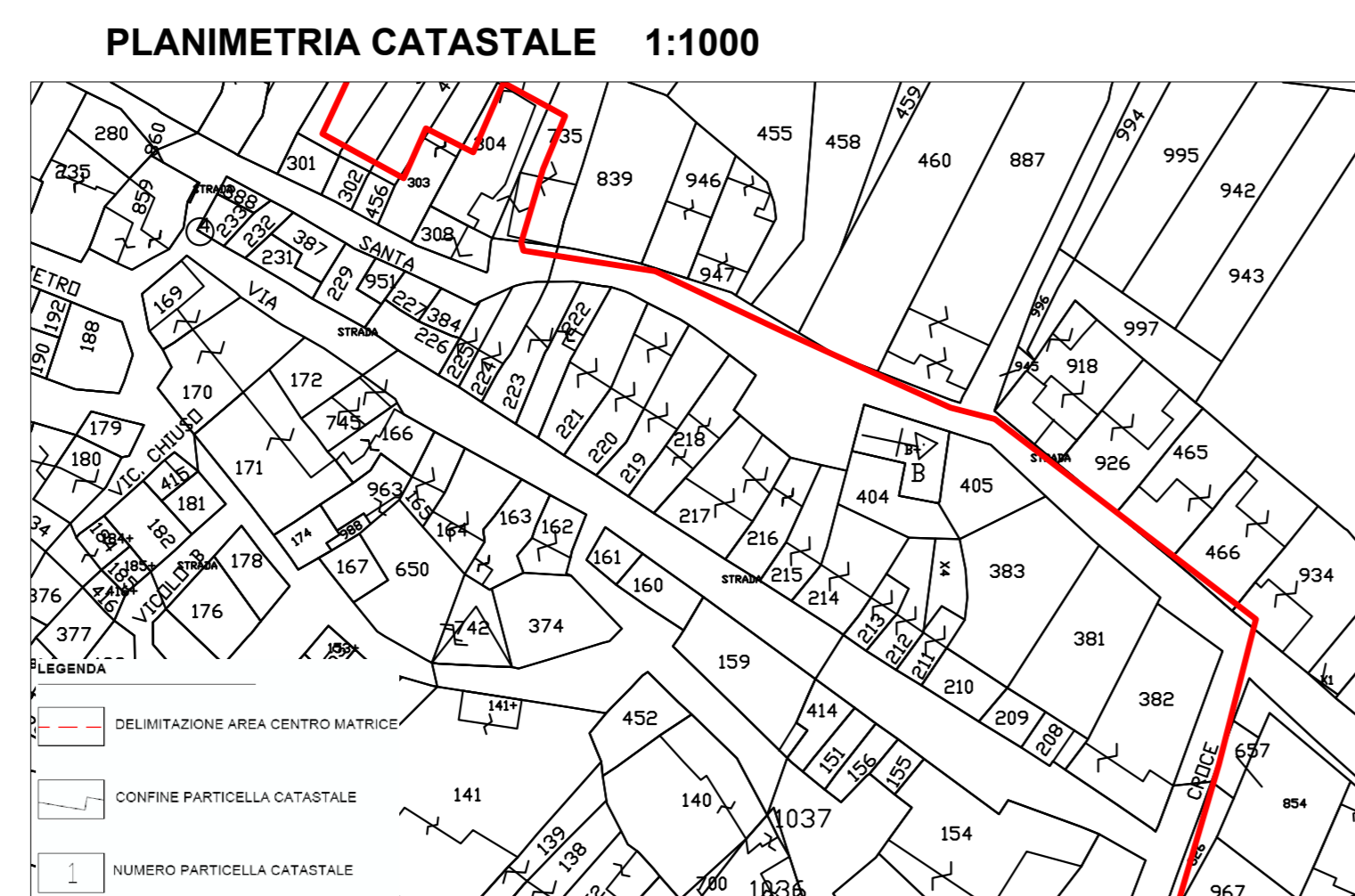
Il Responsabile dell'area tecnica e R.U.P.
Dott. M. Ing. Guglielmo Campanile

Gruppo di lavoro
Ing. Massimiliano Carboni - Supporto R.U.P.
Pian. Eleonora Cappello - Supporto R.U.P.

Il Sindaco
Dott.ssa Lucia Catta

Il Vice Segretario Comunale
Dott.ssa Carmela Calaresu

PPCS V PROFILI ISOLATO V Scala 1:200



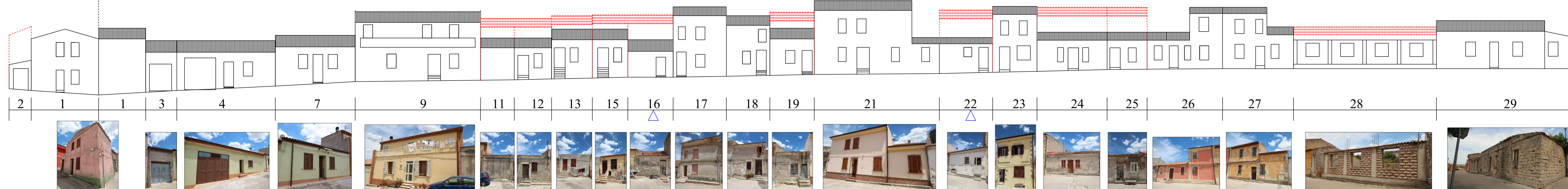
LEGENDA

AMPLIAMENTO/NUOVA COSTRUZIONE

RIMOZIONE COPERTURA IN ETERNIT

DEMOLIZIONE CON RICOSTRUZIONE EX C.4 ART.6 DELLE NTA

VIA MATTEOTTI



VIA PAPA RONCALLI

