



COMUNE DI ROMANA
PROVINCIA DI SASSARI



PIANO PARTICOLAREGGIATO DEL CENTRO DI ANTICA E PRIMA FORMAZIONE

Progettista incaricato
Dott.ssa Pian. Manuela A. Sanna

Il Responsabile dell'area tecnica e R.U.P.
Dott. M. Ing. Guglielmo Campanile

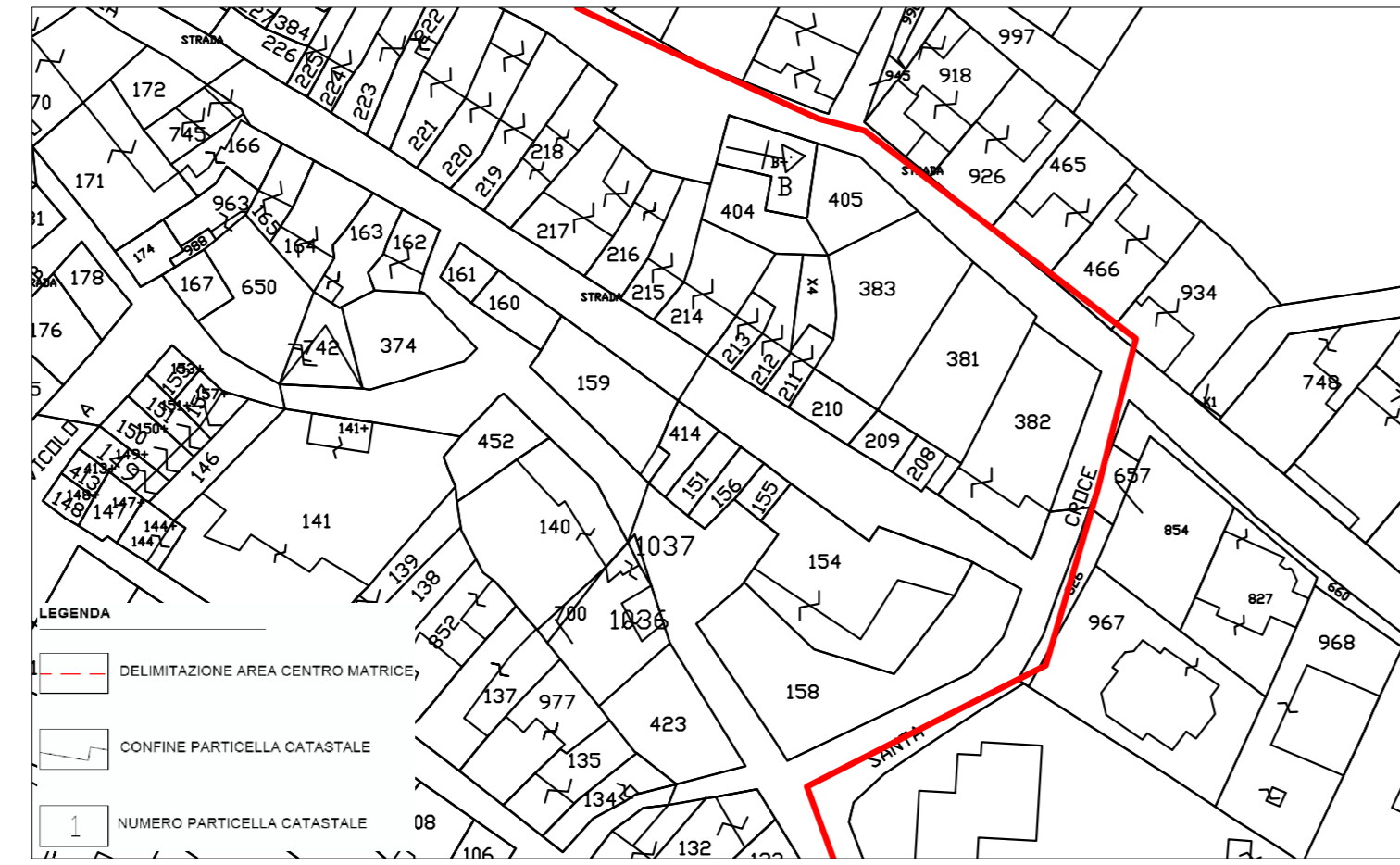
Gruppo di lavoro
Ing. Massimiliano Carboni – Supporto R.U.P.
Pian. Eleonora Cappello – Supporto R.U.P.

Il Sindaco
Dott.ssa Lucia Catta

Il Vice Segretario Comunale
Dott.ssa Carmela Calaresu

PPCS T PROFILI ISOLATO T Scala 1:200

PLANIMETRIA CATASTALE 1:1000



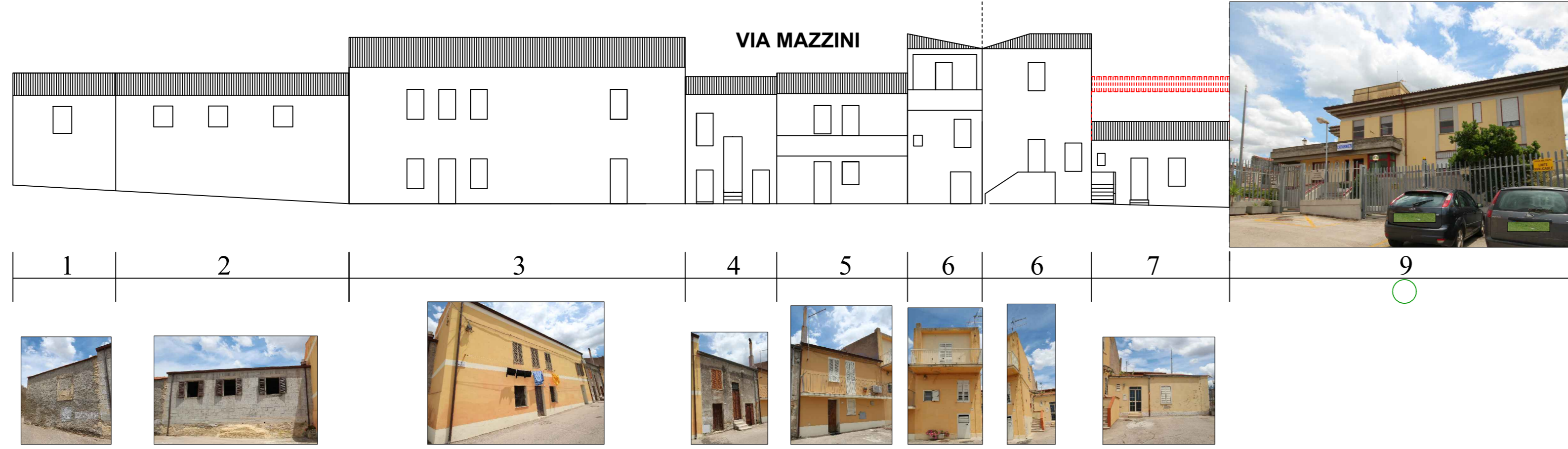
PLANIMETRIA ISOLATI ED UNITA' EDILIZIE 1:1000



PLANIMETRIA COPERTURE 1:1000



PLANIMETRIA TIPOLOGIE EDILIZIE 1:1000



- LEGENDA**
- AMPLIAMENTO/NUOVA COSTRUZIONE
 - RIMOZIONE COPERTURA IN ETERNIT
 - DEMOLIZIONE CON RICOSTRUZIONE EX C. 4 ART. 6 DELLE NTA

