



**COMUNE DI ROMANA**  
PROVINCIA DI SASSARI



**PIANO PARTICOLAREGGIATO DEL CENTRO DI ANTICA E PRIMA FORMAZIONE**

Progettista incaricato  
Dott.ssa Pian. Manuela A. Sama

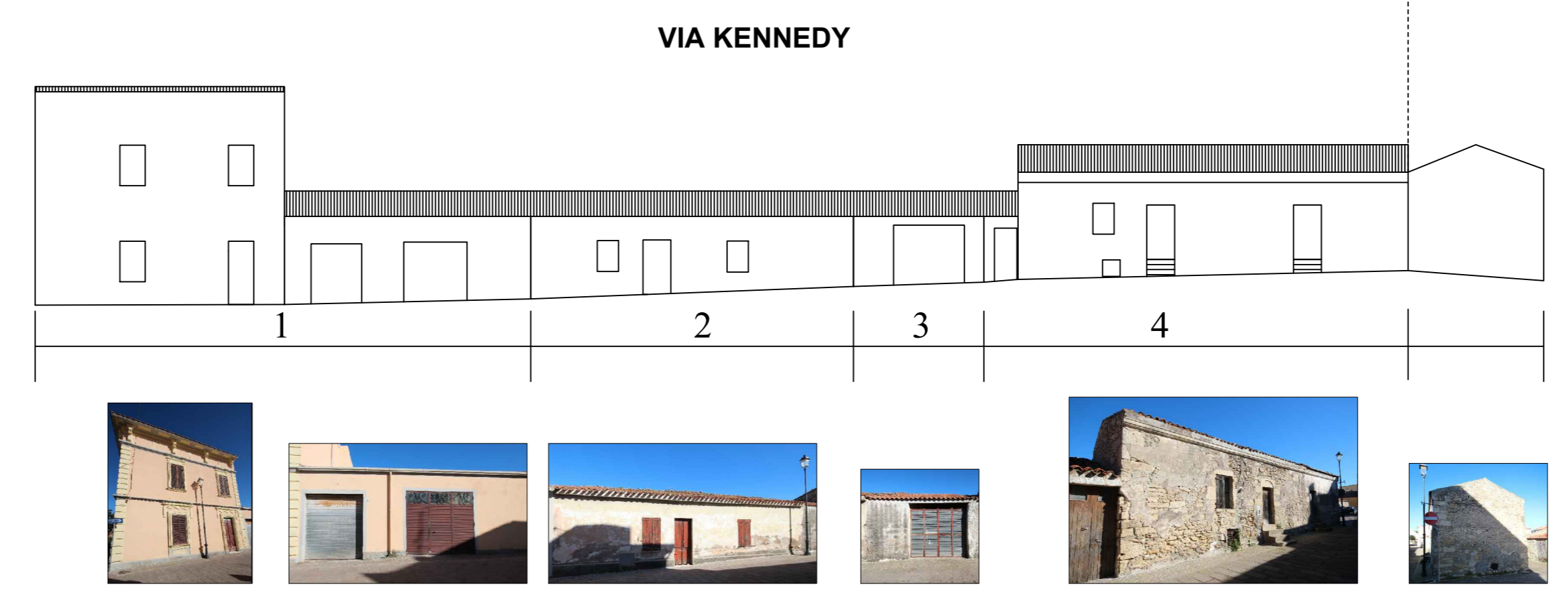
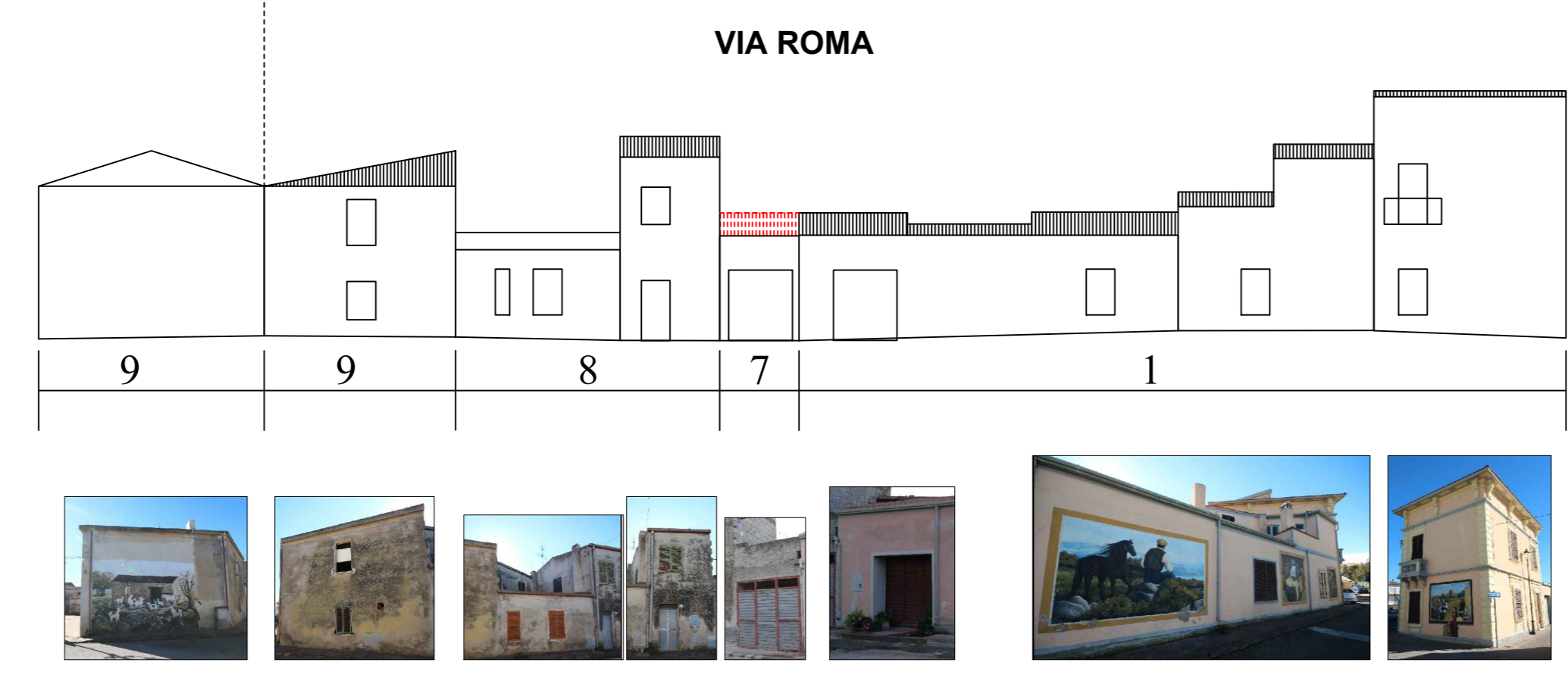
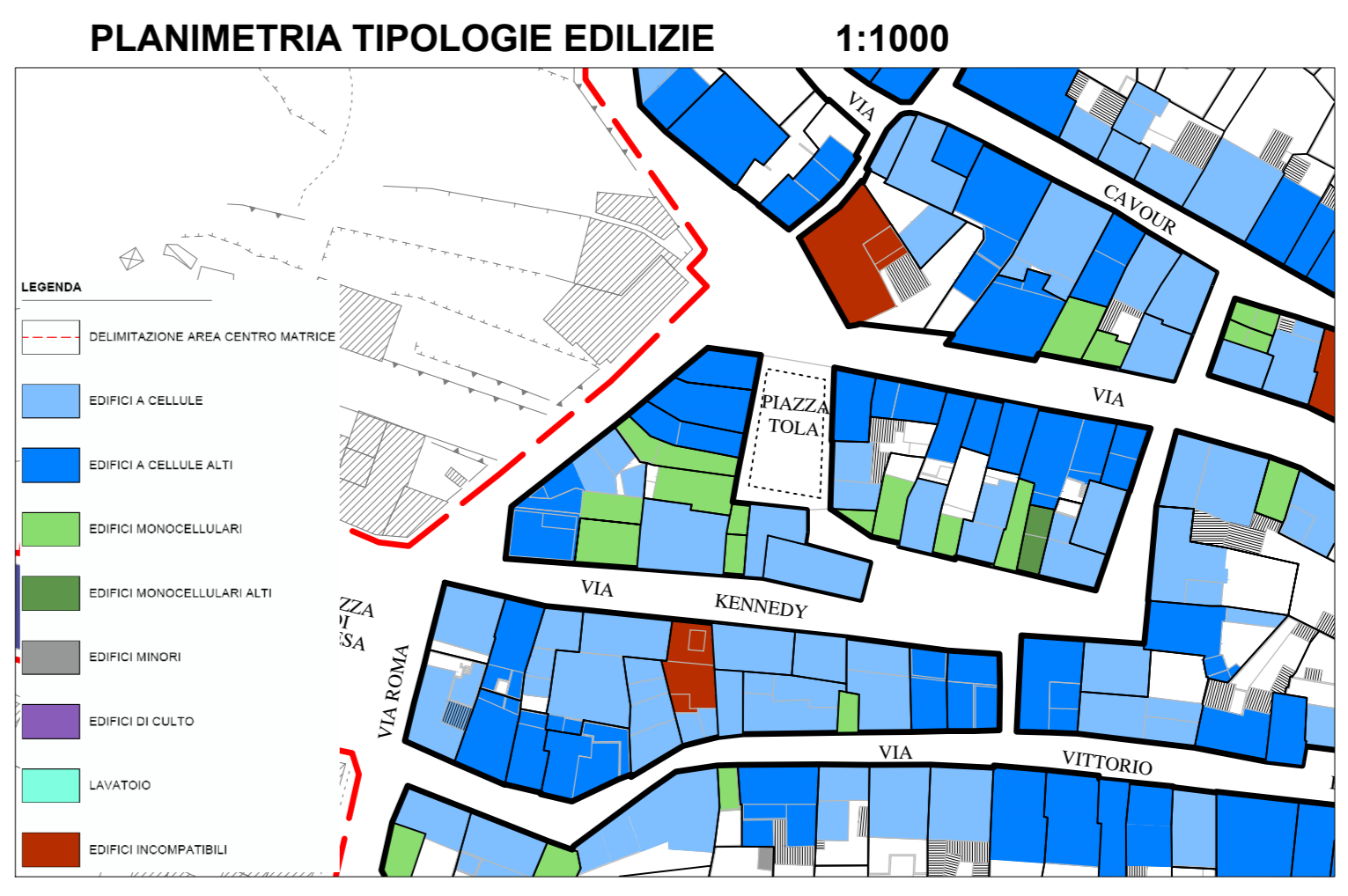
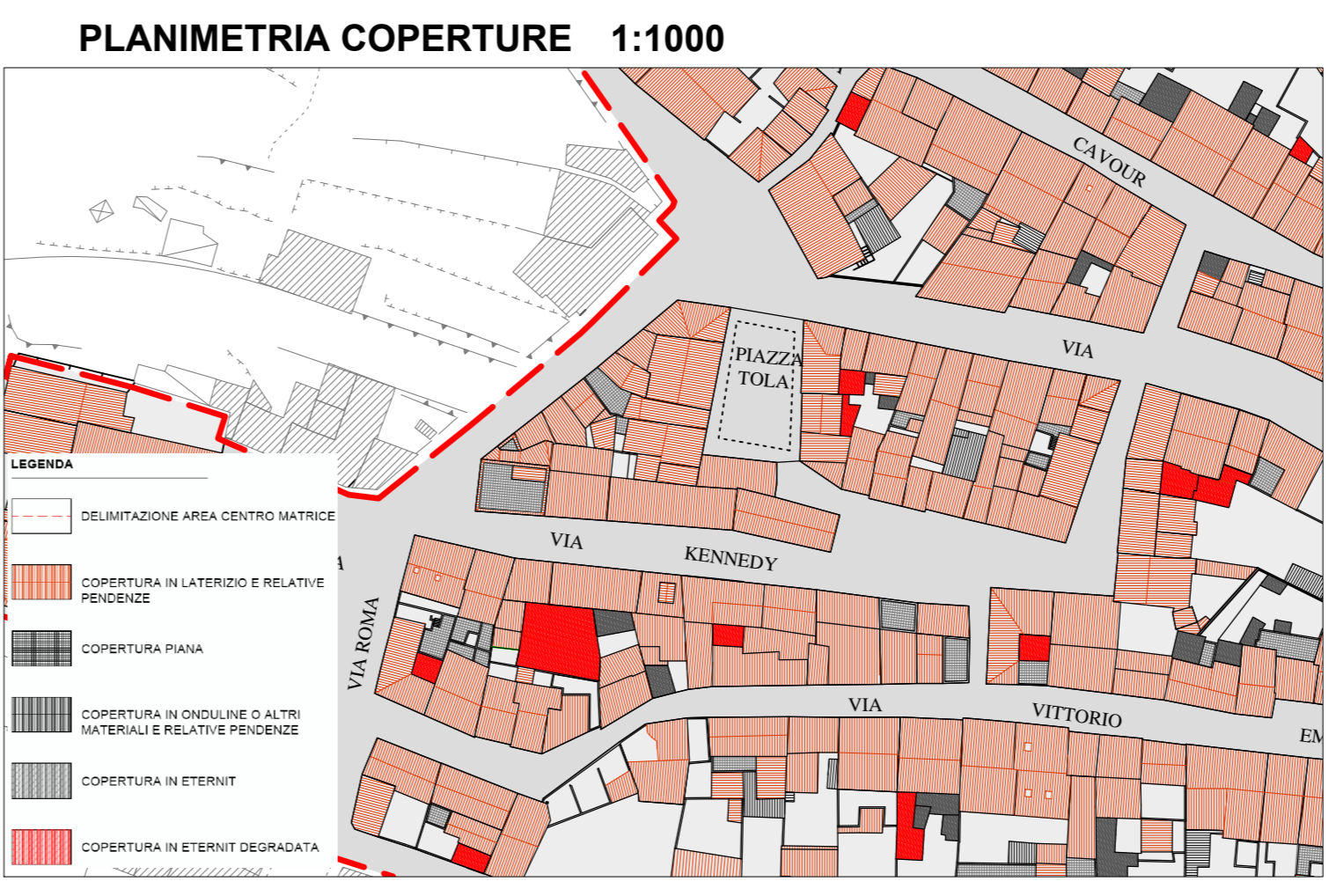
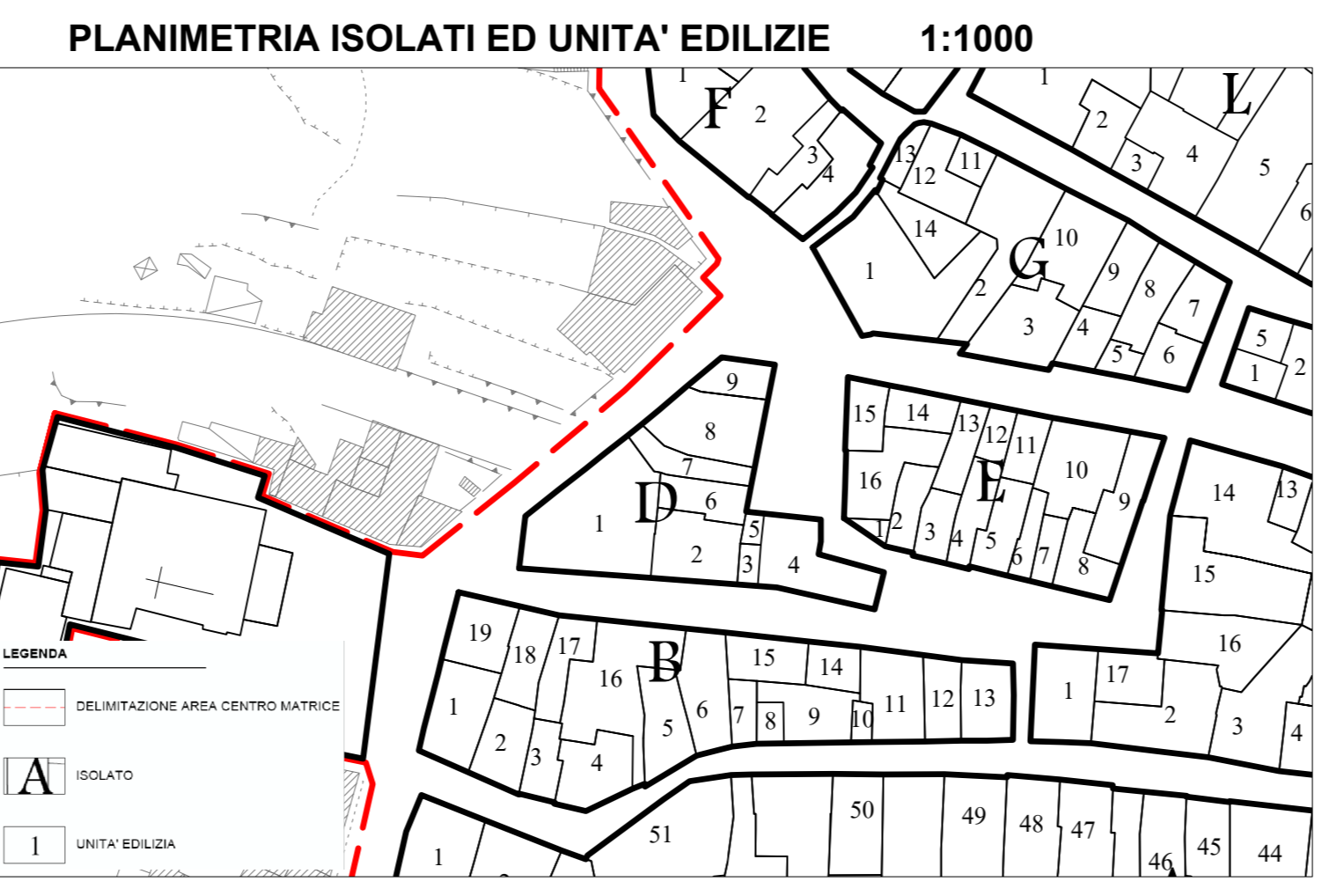
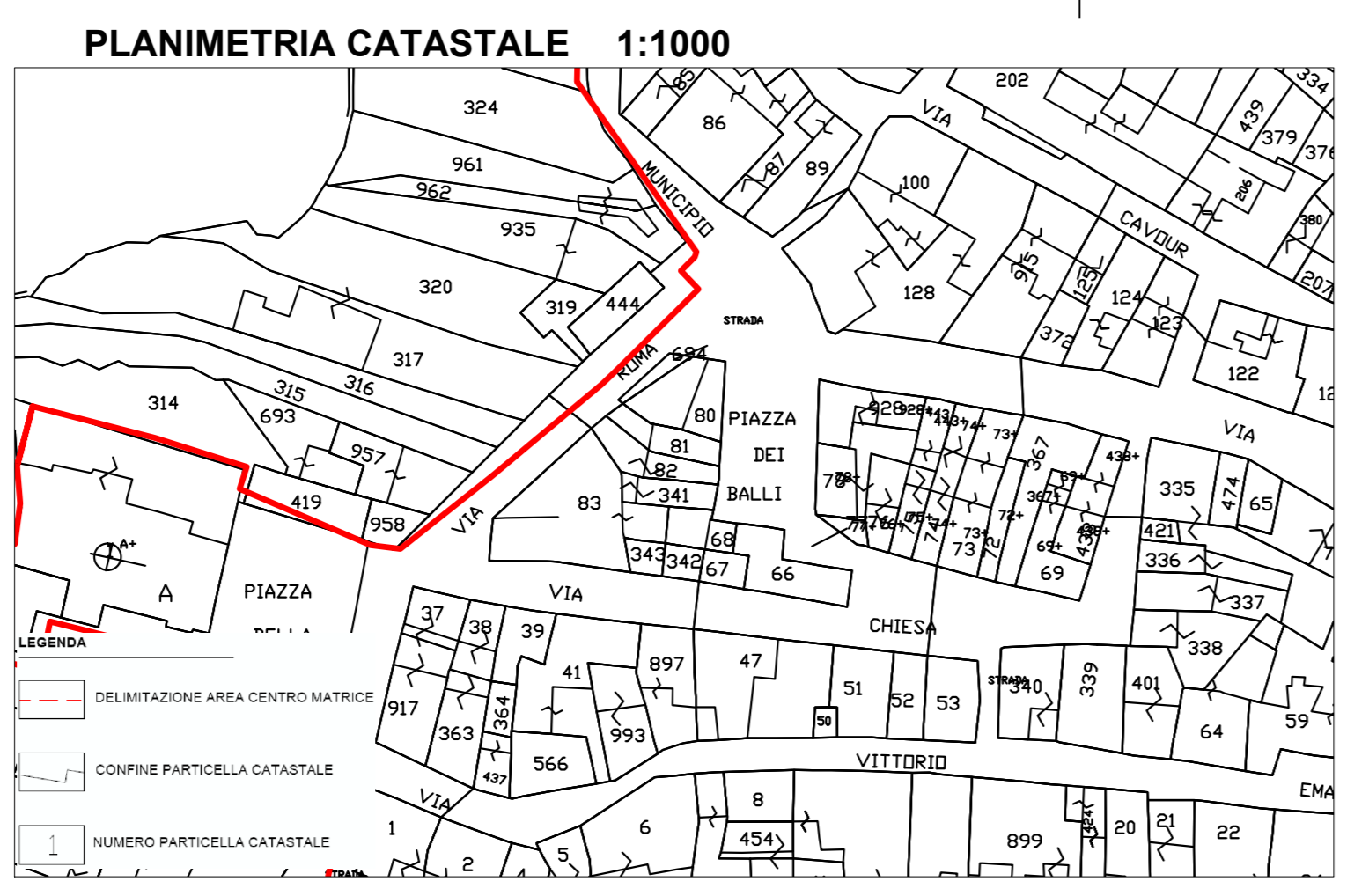
Il Responsabile dell'area tecnica e R.U.P.  
Dott. M. Ing. Guglielmo Campanile

Gruppo di lavoro  
Ing. Massimiliano Carboni – Supporto R.U.P.  
Pian. Elconora Cappello – Supporto R.U.P.

Il Sindaco  
Dott.ssa Lucia Catta

Il Vice Segretario Comunale  
Dott.ssa Carmela Calaresu

PPCS D PROFILI ISOLATO D Scala 1:200



- LEGENDA**
- AMPLIAMENTO/NUOVA COSTRUZIONE
  - RIMOZIONE COPERTURA IN ETERNIT
  - DEMOLIZIONE CON RICOSTRUZIONE EX C.4 ART.6 DELLE NTA

